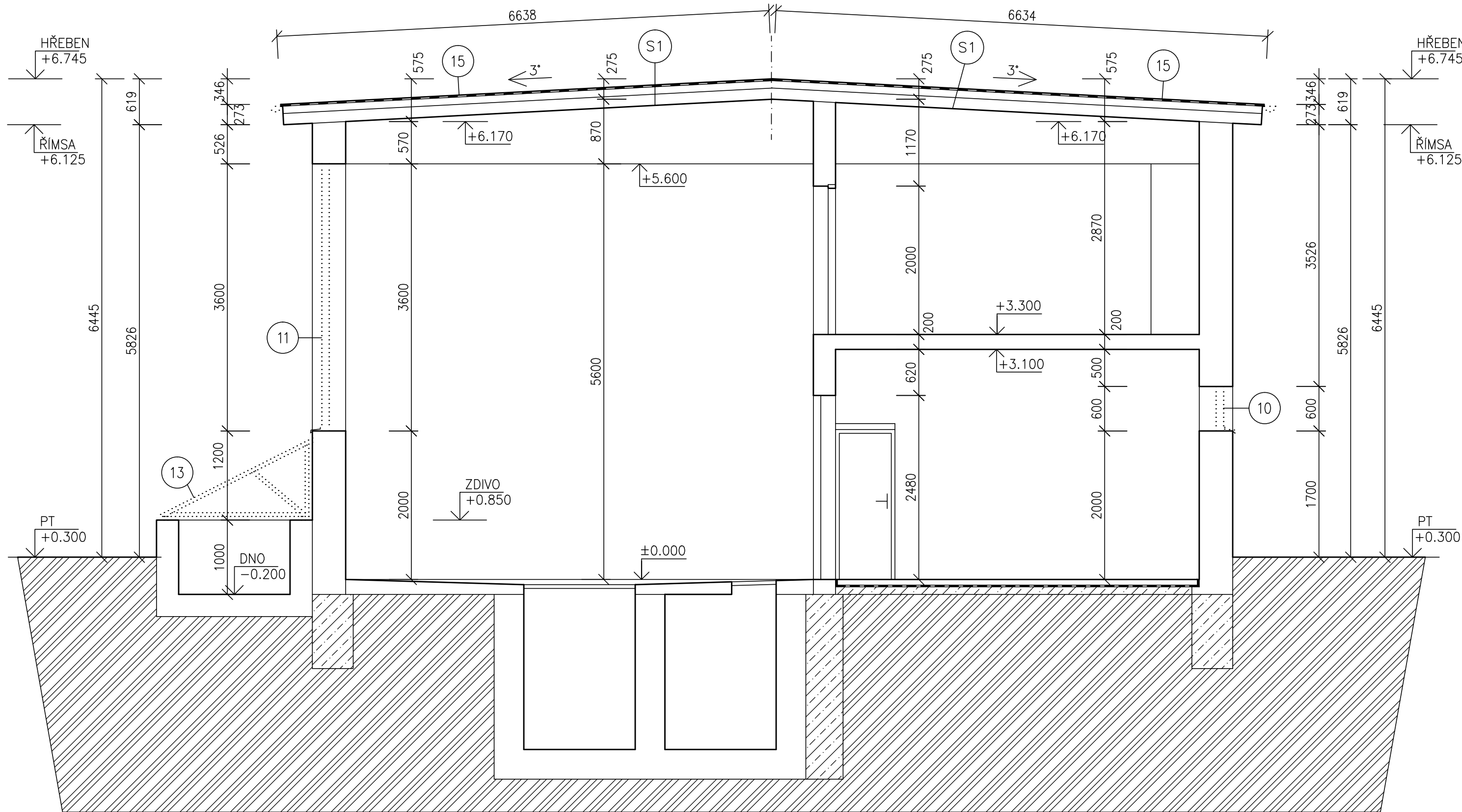


ŘEZ A-A – BOURACÍ PRÁCE



- 10 STÁVAJÍCÍ OCELOVÁ OKNA BUDOU VYBOURÁNA VČETNĚ VNITŘNÍCH A VENKOVNÍCH PARAPETŮ
- 11 STÁVAJÍCÍ PLASTOVÁ OKNA BUDOU VYBOURÁNA VČETNĚ VNITŘNÍCH A VENKOVNÍCH PARAPETŮ
- 13 NA JIŽNÍ STRANĚ PROVEDENA DEMONTÁŽ OCELOVÉHO ZASTŘEŠENÍ VČETNĚ VEŠKERÝCH OCELOVÝCH VODÍCÍCH PROFILŮ, KTERÉ JSOU KOTVENY DO FASÁDY. STŘEŠNÍ KRYTINA Z TRAPÉZOVÉHO POZINKOVANÉHO PLECHU.
- 15 DEMONTOVÁNA KOMPLETNĚ STÁVAJÍCÍ PVC STŘEŠNÍ KRYTINA (NA ČÁSTI) VČETNĚ VEŠKERÝCH IZOLAČNÍCH VRSTEV+ASFALTOVÉ ŽIVIČNÉ PÁSY AŽ NA STÁVAJÍCÍ BETONOVÝ PODKLAD. VČETNĚ DEŠŤOVÝCH SVODŮ A DEŠŤOVÝCH ŽLABŮ.TENTO PODKLAD MUSÍ BÝT OČIŠTĚN. NUTNO UPŘESNIT PŘI REALIZACI.

SKLADBA STŘECHY

- PVC FOLIE
- GEOTEXTILIE
- 2x ASFALTOVÝ PÁS (BARVA ŠEDÁ)
- 1x LEPENKA A400
- POLYSTYRENOVÉ DESKY TL.50MM
- CEMENTOVÝ POTĚR TL.0–20MM
- STŘEŠNÍ DESKY TL.240MM
- STŘEŠNÍ DESKY SZD

LEGENDA HMOT

- STÁVAJÍCÍ ZDIVO – CIHLY PLNÉ PÁLENÉ, ROZMĚRY 290x140x65MM
- ZÁKLADOVÉ KONSTRUKCE
- ROSTLÁ ZEMINA

POZNÁMKA

- VŠECHNY HLOUBKY JSOU VZTAŽENY K +0.000
- VEŠKERÉ PRÁCE PROVÁDĚT DLE PLATNÝCH NOREM A TECHNOLOGICKÝCH PRAVIDEL S OHLEDEM NA DODRŽOVÁNÍ ZÁKONA Č.309/2007 Sb. A NV Č.591/2006 Sb. A NV Č.362/2005 Sb.
- POKUD DOJDE PŘI PROVÁDĚNÍ K NEJASNOSTEM, ČI NEPŘEDVÍDATELNÝM OKOLNOSTEM JE NUTNÉ PŘIZVAT PROJEKTANTA K UPŘESNĚNÍ POSTUPU PRACÍ
- STAVEBNÍ ÚPRAVY PROVÁDĚT A KOORDINOVAT DLE ROZVODŮ JEDNOTLIVÝCH PROFESÍ S UPŘESNĚNÍM PŘI REALIZACI
- POZNÁMKY PLATÍ PRO VŠECHNY VÝKRESY

±0.000=1.NADZEMNÍ PODLAŽÍ				Paré číslo:		
Vypracoval			Zodpovědný projektant		obchodní projekt jihlava spol.s r.o.	
ING. JOSEF SLABÝ		ING. JOSEF SLABÝ		Pod Příkopem 6 586 01 Jihlava tel./fax.:567310167 IČO: 15529428		
Investor:		KSÚSV, příspěvková organizace KOSOVSKÁ 1122/16, 586 01 JIHLAVA		Zak. číslo	26/06/2024	
Stavba:	REVITALIZACE ADMINISTRATIVNÍ BUDOVY DÍLEŇ A SKLADU NA CM TREBÍČ DOKUMENTACE PRO PROVÁDĚNÍ STAVBY				Datum	06/2024
Akce:					Stupeň	PDPS
Objekt:					Formát	3A4
Soubor:					Měřítko	1:50
Část,profese	D. ARCHITEKTONICKÉ A STAVEBNĚ TECHNICKÉ ŘEŠENÍ				Příloha č.	13
Obsah:	Řez A-A – bourací práce					